



*Almindelig skumcikade 13.10-10 haven*



*Stor skumcikade 19-8-10 haven*



*Vandreskøjteløber 4-4-11 haven*



*Almindeleg skøjteløber 3-4-11 haven*



*Brunmeleret cikade 6-10-10 haven*



*Kybos sp. 25-6-11 haven*



*Grøn sumpcikade 1-8-11 haven*



*Eupteryx aurata 11-9-10 haven*



*Ærtebladlus* 3.10-10 haven



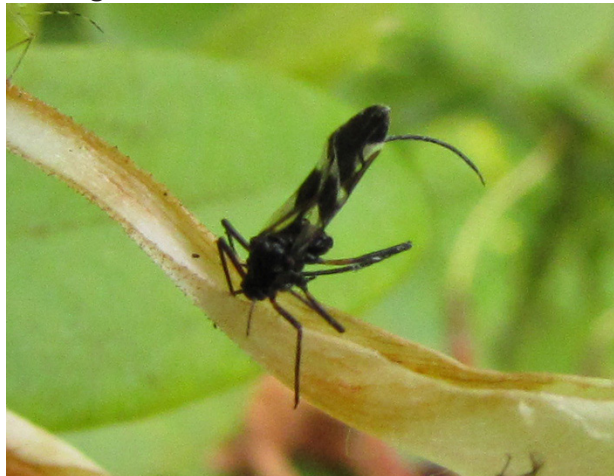
*Euceraphis betulae/punctipennis* 22-7-12 hav



*Melet granbladlus* 6-6-11 haven



Rødgul mikrocikade 30-9-12 haven



*Lachnus* sp 12-6-11 haven



*Cinara cupressi* 7-11-13 haven



*Askebladlus* 1-10-11 haven



*Eupteryx* sp 2-7-13 haven



*Bækløber Velia caprai 16-4-13 haven*



*Moseskøjtøløber 21-4-13 søen*



*Notonecta sp søen 6-5-13*



*Egecikade 21-7-13 haven*



*Grøn Mikro-cikade 27-3-13-haven*



*Campyloneura virgula nymfe 2-7-13 haven*













